

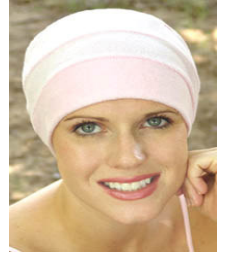


# العناية بالشعر المستعار

إن سقوط الشعر هو أحد الآثار الجانبية التي قد يسببها العلاج الكيماوي وهو يختلف من مريضة لأخرى فبعضهن تفقد شعرها بالكامل والبعض الآخر تلاحظ أن الشعر قد أصبح خفيفاً، ولكن هذا الوضع يكون مؤقتاً ويعود الشعر للنمو مجدداً بعد الإنتهاء من العلاج.

وعند عودة شعرك للنمو من جديد إستخدمي شامبو لطيف مثل شامبو الأطفال وإبتعدي عن تلوين شعرك أو تجعيده أو فرده حتى ينمو بشكل كلي. أما خلال فترة سقوط شعرك بإمكانك وضع شعر مستعار. والشعر المستعار قد يكون طبيعياً أو يكون مصنوعاً من ألياف صناعية.

نصيحة: ضعي طاقة تحت الشعر المستعار فهي تعمل على ثبات الشعر المستعار على رأسك وتقلل من تهيج الجلد.



## كيفية العناية بالشعر المستعار



### تسريح الشعر:

عليك تمشيط الشعر مرة في الأسبوع لتنظيفه من الغبار. أستخدمي فرشاة ناعمة أو مشط ذو أسنان عريضة. مشطي الشعر من الجذور إلى نهاية الشعر

### غسل وتجفيف الشعر:

مشطي الشعر جيداً قبل غسله في فصل الصيف يمكنك غسله بعد 6-8 مرات من الإستعمال أما في فصل الشتاء فإغسله بعد 12-15 مرة من الإستعمال. ضعي مقداراً من الشامبو في حوض (طشت) به ماء فاتر (لا تستخدم الماء الساخن أبداً) ثم ضعي الشعر المستعار واتركيه لمدة دقيقتين.

إخرجه من الحوض وأشطفيه بماء نظيف وبارد ، إضغطي عليه بلطف للتخلص من الماء الزائد. بإمكانك وضع بلسم على الشعر وتركه لمدة خمس دقائق ثم غسله بماء نظيف وبارد والضغط عليه بلطف للتخلص من الماء الزائد.

مشطيه بأصابعك وجففيه برفق بمنشفه مع الضغط الخفيف.

لتجفيف الشعر ضعيه على منشفة جافة ونظيفة أو على كرة صغيرة ليجف بالهواء.

لا تستخدمي مجفف الهواء (السشوار) أبداً.

لا تمشطي الشعر المبلول بمشط أو فرشاه حتى يكون قد جف تماماً وعاد إلى شكله الأصلي.

لا تجففيه تحت أشعة الشمس المباشرة.

بعد جفاف الشعر سرحيه كما ترغيبين.

لمزيد من المعلومات بإمكانك الإتصال

